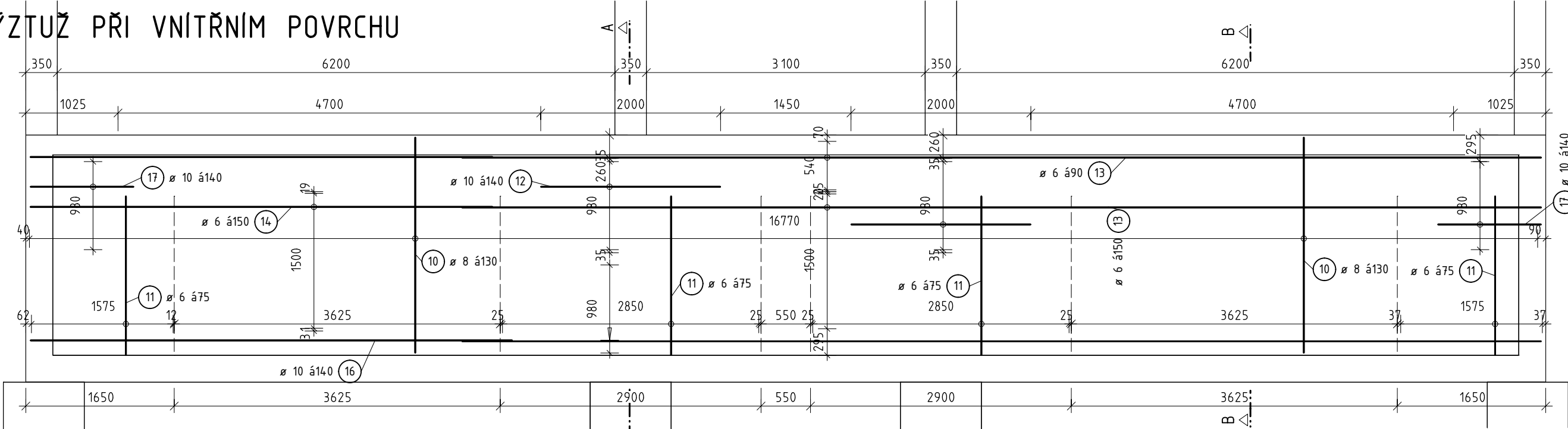
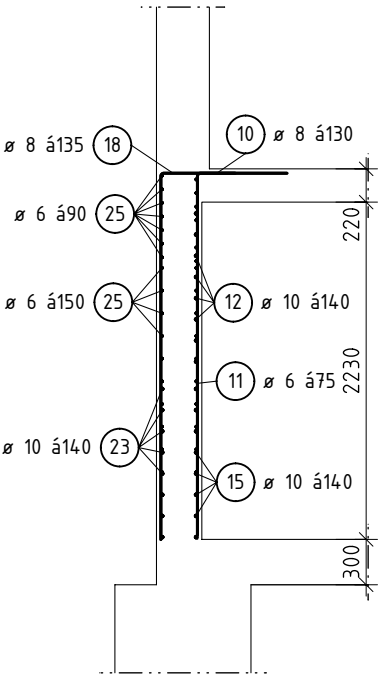


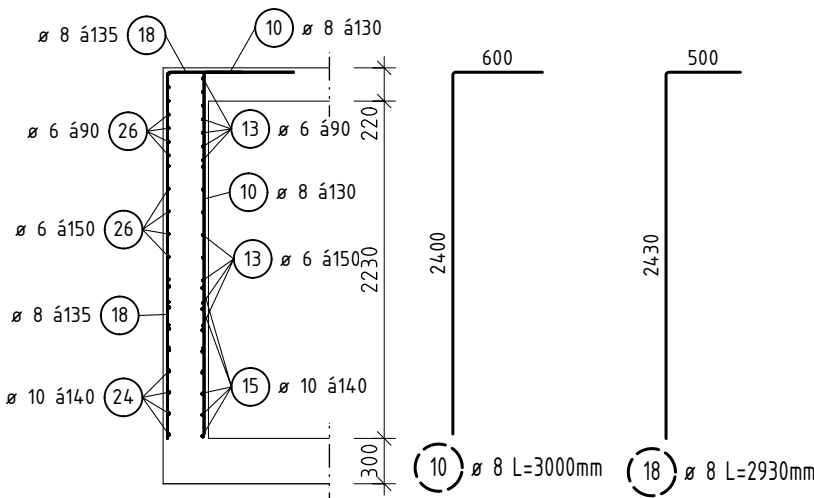
VÝZTUŽ PŘI VNITŘNÍM POVRCHU



ŘEZ A-A



ŘEZ B-B



VÝKAZ VÝZTUŽE

č.	Φ	délka [m]	počet kusů celkem	délka celkem [m]		
				10505		
				R6	R8	R10
10	R8	3,00	130		390,00	
11	R6	1,77	122	215,94		
12	R10	2,00	16			32,00
13	R6	12,00	18	216,00		
14	R6	5,14	18	92,52		
15	R10	12,00	8			96,00
16	R10	5,36	8			42,88
17	R10	1,15	16			18,40
celkem	m (m²)			524,46	390,00	189,28
	kg/m (kg/m²)			0,222	0,395	0,616
	kg			116,43	154,05	116,60
				387,08		

BETON

C25/30 - XC1

KONZISTENCE ČERSTVÉHO BETONU

S2-S2

NAVŘENO DLE

ČSN EN 1992-1-1, ČSN EN 206-1-23, ČSN 73 1201

KRYTÍ

25MM

OCEL

B500B

UVEDENÉ DÉLKY SE VZTAHUJÍ K VNĚJŠÍMU LÍCI PRUTU

DIPLOMOVÁ PRÁCE

VYPRACOVAL:

Bc. Juraj Kurpel

VED.DIPL.PRÁCE:

doc. Ing. Ladislav Klusáček, CSc.

STAVBA:

NAVŘH BETONOVÉ KONSTRUKCE POZEMNÍ STAVBY

VÝKRES:

VÝZTUŽ PŘI VNITŘNÍM OKRAJI, STĚNA SN3



VYSOKÉ UČENÍ TECHNICKÉ V BRNĚ  
FAKULTA STAVEBNÍ  
ÚSTAV BETONOVÝCH A ŽELEZNÝCH KONSTRUKCÍ

FORMÁT

2xA4

DATUM

01/2016

MĚŘITKO  
1:50

Č.VÝKRESU  
42